

VONDST/ wijkregieplan Hengstdal Nijmegen



Thema webinar: Hoe kan erfgoed benut worden om leefbaarheid en omgevingskwaliteit te verbeteren?



Aanpak vanuit VONDST, project Hengstdal

Vincent Grond, GrondRR (vincent@grondrr.nl)

Project uitgevoerd met Gilbert Maas (WUR/ Geo-Inspiratie)
Met dank aan: Jephtha Dullaart, Ellen Vreenegeoor en Thijs Honselaar

1

VONDST/ wijkregieplan Hengstdal Nijmegen





Vondst richt zich op planprocessen

1. Inzicht geven in relatie natuurlijk systeem met erfgoed: *genese*
2. Verbinden erfgoed met natuurlijk systeem: *regieplan*

2

VONDST/ wijkregieplan Hengstdal Nijmegen



<p>Provincie en Erfgoeddeal/ RCE</p> <ul style="list-style-type: none"> • Henk Driessen • Paul Oude Boerigter • Paul Thissen • Jephtha Dullaart • Ellen Vreenegeoor 	<p>Gemeente Nijmegen</p> <ul style="list-style-type: none"> • Marike Wesseling • Ton Verhoeven • Stef van Roemsburg • Katja Zee • Plus 25 collega's
<p>Opleidingen</p> <ul style="list-style-type: none"> • Yvonne Ploum (Erfgoedacademie) • Peter Groenhuijzen (VHL) 	

3

VONDST/ wijkregieplan Hengstdal Nijmegen

I. Inzicht geven in relatie natuurlijk systeem met erfgoed: genese

- Menne Kosian
- Ellen Vreenegeoor
- Kees Broks
- Gilbert Maas
- Vincent Grand

De stadsgenese

Eenheden van een semi-natuurlijk systeem en zijn samenhang met de stedelijke ontwikkeling.

stowa

2023-11

4

VONDST/ wijkregieplan Hengstdal Nijmegen

Nijmegen: stads- en wijkgenese

RR

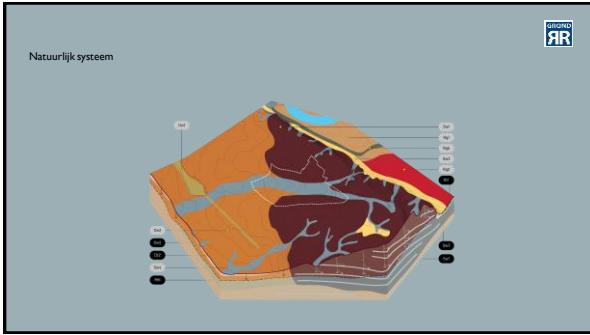
5

VONDST/ wijkregieplan Hengstdal Nijmegen

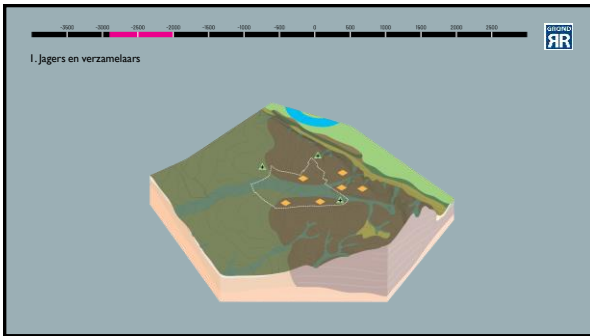
Nijmegen: stads- en wijkgenese

RR

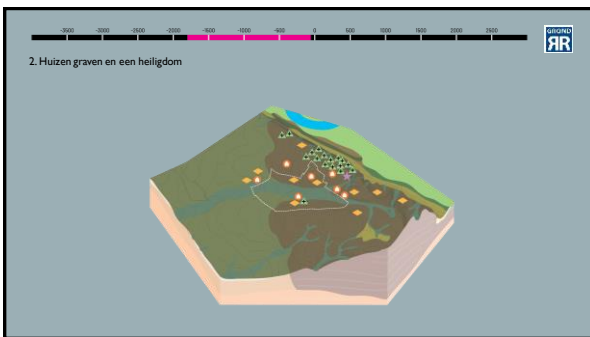
6



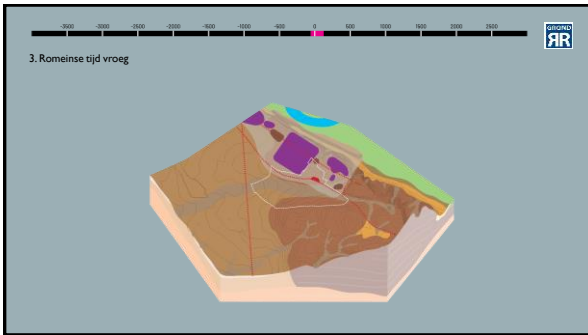
7



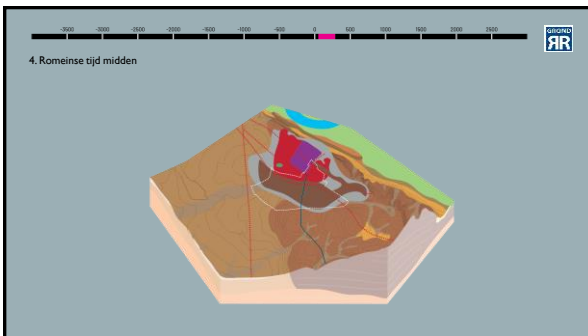
8



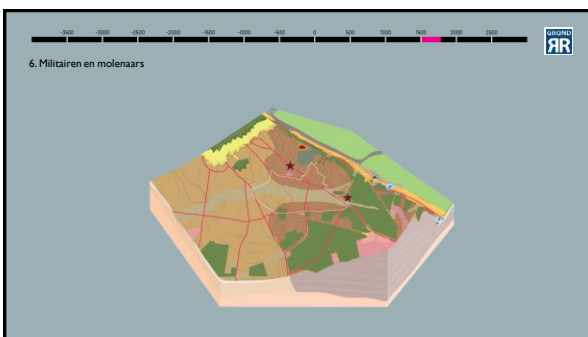
9



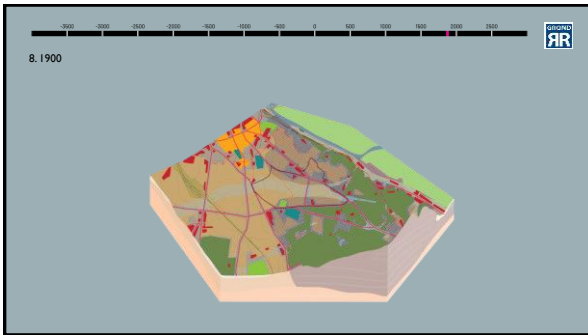
10



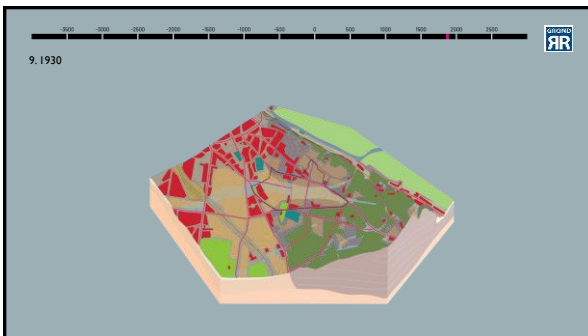
11



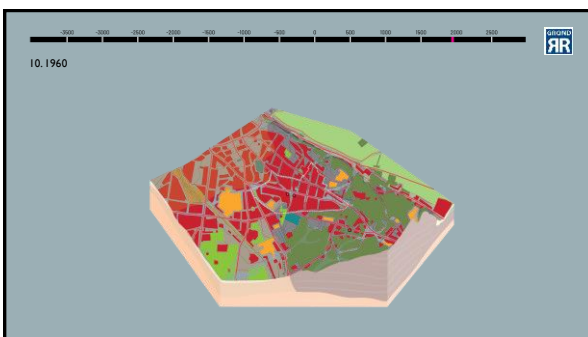
12



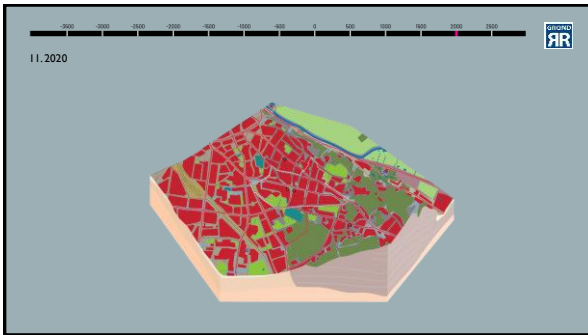
13



14



15



16

VONDST/ wijkregieplan Hengstdal Nijmegen

Natuurlijk systeem, cultuurhistorie, sociaal systeem, bebouwing en infra

RUIMTEGEBRUIK EN NIEUWE FUNCTIES	IDENTITEIT	<ul style="list-style-type: none"> • Droogdal • Romeins Stratenpatroon • Oude Rijksgrens • Katholieke stedenbouw
KUNST	KLIMAATADAPTATIE	<ul style="list-style-type: none"> • Droogdal voor waterafvoer, verkoeling en beweegroutes • Oorspronkelijke beplanting • Cisternen, aquaduct • Watermolens, fonteinen
EDUCATIE	GEZONDHEID	<ul style="list-style-type: none"> • Bewegen: structuur • Parochiegedachte: sociale binding. • Gezonde voeding: moestuinen etc. (oorspronkelijke landbouwkundige functie).

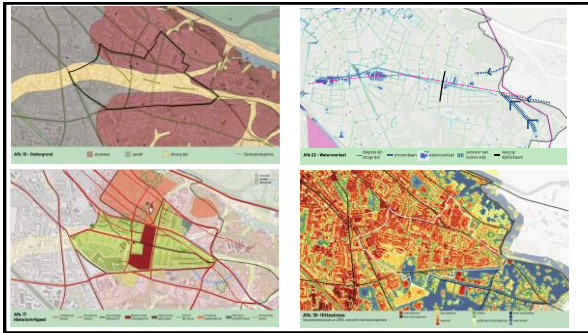
17

Samenwerken aan de toekomst van Hengstdal
Deel 1 - Het wijkregieplan

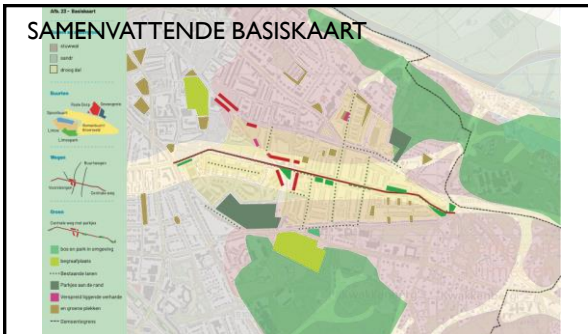
2. Verbinden erfgoed met natuurlijk systeem: regieplan

gemeente Gelderland ROC Nijmegen

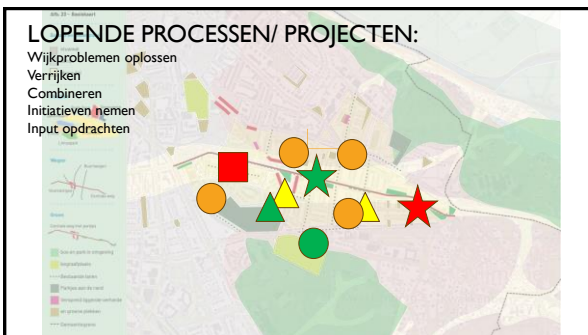
18



19



20



21

ONTWIKKELPRINCIPES

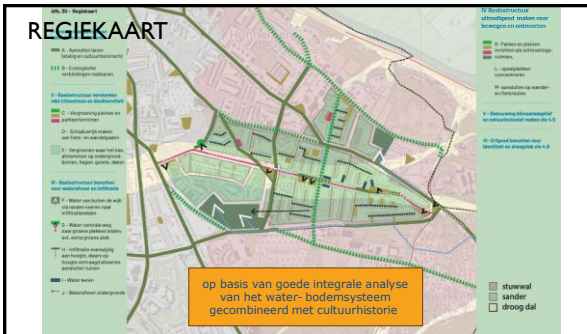
(gebaseerd op kennis uit wijkgenese)

1. Groene basisstructuur aanvullen en verbeteren
2. Groene basisstructuur versterken ivm hittestress en biodiversiteit
3. Groene basisstructuur benutten voor waterafvoer en infiltratie
4. Basisstructuur uitdagend maken voor ontmoeten en bewegen
5. Bebouwing klimaatadaptief en natuurinclusief
6. Locaties waar erfgoed aanwezig was of is kunnen uitgelicht worden/ in de spotlight gezet worden omdat daarmee identiteit en draagvlak ontstaat



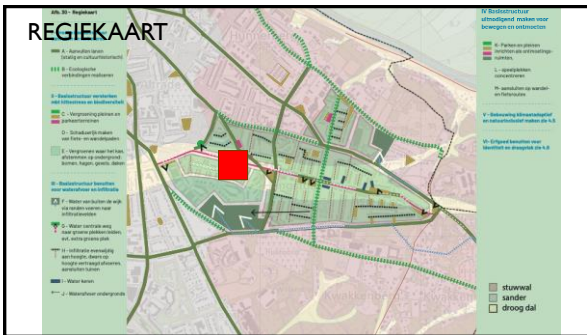
22

REGIEKAART



23

REGIEKAART



24
