



Bouwkundige getuigenissen

Een verkenning van het religieus
erfgoed op de Benedenwindse Eilanden



Bespreekpunten

- › Programma Toekomst Religieus Erfgoed
- › Bruikbare ingrediënten
- › Waardering is de grondslag van behoud en gebruik
- › Uw input is van grote waarde





Programma Toekomst Religieus Erfgoed

Programmaliijnen:

- › Draagvlak
- › Duurzaamheid
- › Estafettetafels
- › Interieurs
- › Kerkenvisies
- › Kerkentellen

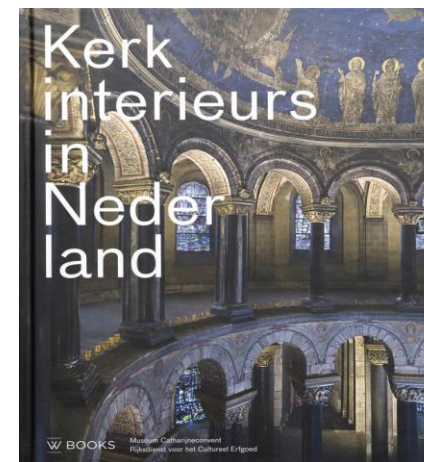




Programma Toekomst Religieus Erfgoed

Bruikbare ingrediënten:

- > Draagvlak
- > Interieurs
- > Kerkenvisies
- > Toegankelijkheid



RCE, Selectie van initiatieven uit het samenwerkingsprogramma Toekomst Religieus Erfgoed die ter inspiratie kunnen dienen.



Programma Toekomst Religieus Erfgoed

Draagvlak:

- > Landelijke partners
- > Regionale partners
- > Lokale partners
- > Kennisdelen & agenderen
- > Samenwerking met
gebedshuizen is het
fundament



Enz.
Samenwerkingspartners binnen prog. Toekomst Religieus Erfgoed



Enz.
Mogelijke samenwerkingspartners voor het onderzoek



Programma Toekomst Religieus Erfgoed

Interieurs:

- > Museum Catharijneconvent
- > Handreiking inventarisatie en waardestelling
- > Brochures
- > Nationale database
- > Orgels?





Programma Toekomst Religieus Erfgoed

Kerkenvisies:

- > Gemeenten
- > Integrale toekomststrategie
- > De opgave bepaalt de aanpak
- > Vertrouwen, openheid & openbaarheid
- > Waardering en weging
- > Borging & monitoring



De 12 bouwstenen

- 1. Een integrale kerkenvisie: doel, inhoud en vorm**
 - Welk doel wil je (met elkaar) bereiken met het opstellen van een kerkenvisie?
 - Met wie en voor welke kerkegebouwen?
 - In welke vorm past daar het beste bij?

pagina 8
- 2. Nut en noodzaak van een kerkenvisie**
 - Wat is de betekenis van de kerkegebouwen in onze gemeente?
 - Welke levert het opstellen van een kerkenvisie op?

pagina 12
- 3. De opsteller van een kerkenvisie**
 - Hoe naam je initiatief?
 - Wat vraagt het proces voor inzet van iedereen? Wie doet wat?
 - Hoe gaaf je vorm aan het proces?

pagina 16
- 4. De rol van de gemeente in een kerkenvisie**
 - Welke rol past je als gemeente? Zowel tijdens opstellen als implementatie van kerkenvisie

pagina 20
- 5. Het financieren van een kerkenvisie**
 - Waar kan je de decentralisatie-uitkering aanvragen?
 - Wat kan je als gemeente bijdragen aan het opstellen van een kerkenvisie?

pagina 22
- 6. De opgave bepaalt de aanpak**
 - Welke opgave heb je als gemeente in brede zin?
 - Welke opgave heb je als gemeente m.b.t. de kerkegebouwen, hun interieurs en omgeving?
 - Welke aanpak sluit daar het beste op aan?

pagina 24
- 7. Het gesprek organiseren en aangaan**
 - Met wie ga je in dialoog?
 - In welke vormen?
 - Wat moet je voorafgaand aan de gesprekken weten?

pagina 28
- 8. Vertrouwen, openheid & openbaarheid**
 - Hoe ga je om met vertrouwelijkheid versus openbaarheid?
 - Wat spreekt je af over communicatie?

pagina 32
- 9. De inventarisatie**
 - Welke data heb je nodig?
 - Wat is al beschikbaar?

pagina 34
- 10. Waardering en weging**
 - Wij je waarderen en/of wegen?
 - Hoe waardeer je en met welke criteria?

pagina 36
- 11. De achterban / draagvlak**
 - Is er zicht op de 'achterban' van de verschillende partijen?
 - Hoe verkrijgt/organiseer je draagvlak bij deze achterbannen?

pagina 38
- 12. Borging & monitoring**
 - Een kerkenvisie en dan?

pagina 40



Grote diversiteit aan kerkenvisies

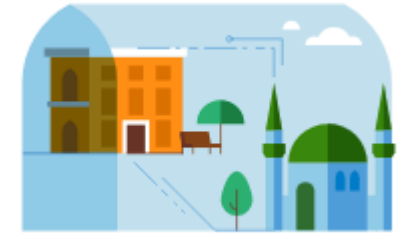




Programma Toekomst Religieus Erfgoed

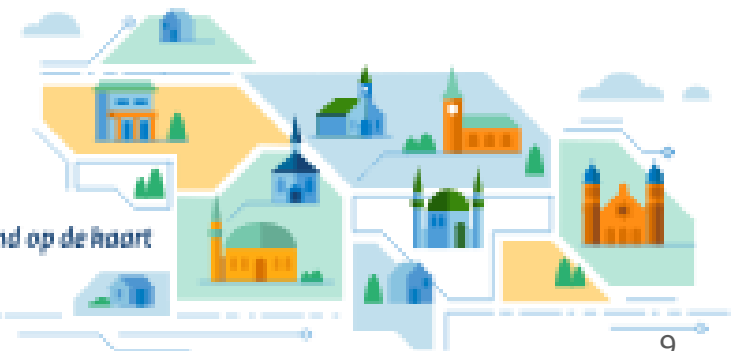
Kerkentellen:

- › Interactieve kaart
- › Alle gebedshuizen in Nederland
- › Huidige functie
- › Datering hoofdbouw
- › Hoofdstroming/denominatie
- › Gemeente en provinciegrenzen



Kerken Tellen!

Gebedshuizen in Nederland op de kaart





Wat gaan we doen?

Inventarisatie:

- › Formele benadering (object/gebouwgericht)
- › Contextuele benadering (proces/ontwikkelingsgericht)
- › Gebruik en waardering door de gemeenschap (bijv. nevenactiviteiten)
- › Inzicht in de spreiding (GIS?)



Grote diversiteit aan interieurs





Grote diversiteit in exterieurs





Wat is het doel?

Identificatie van betekenislagen:

- › Het project heeft tot doel de diverse betekenislagen van historische kerkgebouwen op de Benedenwindse Eilanden te identificeren, waaronder hun religieuze, culturele, historische, maatschappelijke, kunsthistorische en stedenbouwkundige betekenissen.

Documentatie van ontwikkeling:

- › Het project streeft ernaar de evolutie van kerkgebouwen in de loop der tijd te documenteren, met bijzondere aandacht voor veranderingen in functies, rituelen en sociale rollen die deze gebouwen hebben vervuld.

Betrokkenheid van gemeenschappen:

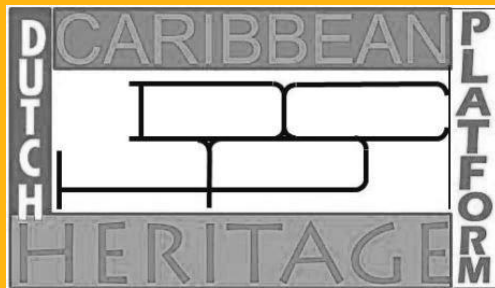
- › Het project beoogt de betrokkenheid van lokale gemeenschappen te bevorderen bij het verzamelen van informatie, het delen van herinneringen en evt. het gezamenlijk vormgeven van een toekomstvisie voor deze gebouwen.

Bewustwording en educatie:

- › Het project heeft als doel het vergroten van bewustwording over het belang van religieus erfgoed en historische kerkgebouwen binnen de gemeenschap en onder erfgoedbeheerders, en wil educatieve initiatieven bevorderen om kennis te verspreiden.



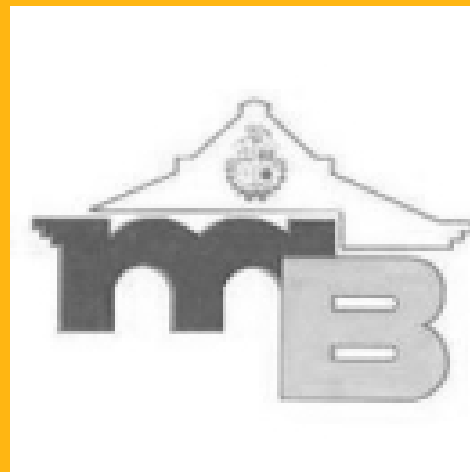
Te raadplegen archieven/instituten



**nationaal
archief**



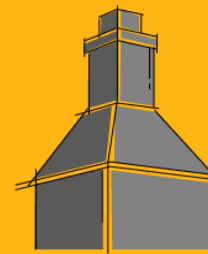
ERFGOEDCENTRUM
NEDERLANDS
KLOOSTERLEVEN



**TROOPEN
MUSEUM**

**AFRIKA
MUSEUM**

**MUSEUM
VOOR VOLKSKUNDE**



Monumentsfund

A R U B A



14

ana



**STICHTING
MONUMENTENZORG
CURAÇAO**

Archive Bonaire





Onderzoek in NL

Onderzoek ter plekke

Inventarisatie:

- > Nederland: 5 februari tot 3 maart (archieffonderzoek NL)
- > Aruba: 4 maart tot 19 april (1,5 maand)
- > Curaçao: 20 april tot 3 juni (1,5 maand)
- > Bonaire: 4 juni tot 29 juni (de rest van de tijd)



Zijn er nog vragen?

Suggesties, vragen, op/aanmerkingen altijd welkom! Of wilt u gewoon nader kennismaken? Schroom niet om contact op te nemen.



www.toekomstreligieuserfgoed.nl



[l.borger@cultureelerfgoed](mailto:l.borger@cultureelerfgoed.nl)



06-57145615